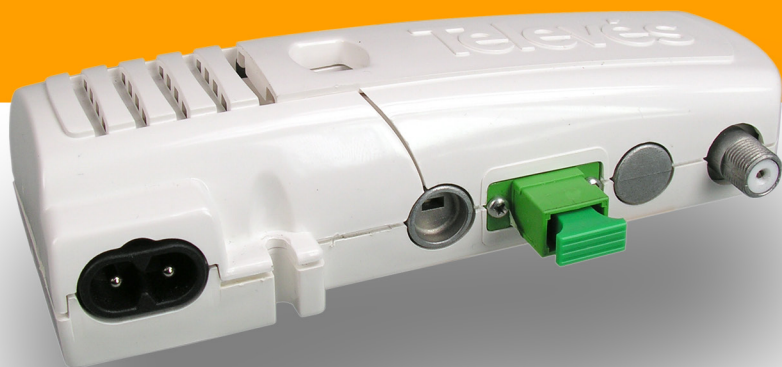


Televes®



Мод. 2311

RUS Оптический приемник CAG

Инструкция по эксплуатации

Содержание

Инструкции по технике безопасности	4
Введение	5
Технические характеристики	5
Типовое применение	6
Гарантия	7

Инструкции по технике безопасности

Условия установки:

- Перед началом работы или при подключении оборудования прочтите это руководство.
- Не закрывайте вентиляционные отверстия устройства.
- Оставьте свободным пространство вокруг прибора для адекватной вентиляции.
- Не устанавливайте устройство вблизи источников тепла или в условиях высокой влажности.
- Не устанавливайте оборудование там, где оно может подвергаться сильной вибрации или ударам.

Безопасная эксплуатация оборудования:

- Если жидкость или твердый предмет попадает в оборудование, пожалуйста, свяжитесь с сервисной службой.
- Не подключайте оборудование, пока не сделаны все другие соединения.

Инструкции для оптического соединения:

- Для оптического соединения с одномодовым оптическим кабелем используйте разъем SC / APC.
- Снимите защитную крышку оптического разъема, расположенного внутри оборудования, а также крышку разъема оптического кабеля.
- Подключите кабель к оптическому приемнику, совместив разъемы и нажав на разъем до упора.

Меры предосторожности при подключении:

- Бережно относитесь к незащищенным разъемам наконечников, небольшие царапины, загрязнения, частицы грязи, масла, жира, пота, и т.д. .. могут значительно ухудшить сигнал.
- Чтобы очистить кончик разъема, протрите (без давления) линзу салфеткой из безворсовой ткани, смоченной спиртом без добавок. Перед подключением дайте спирту полностью высохнуть.
- Одевайте защитные крышки на разъемы для их защиты при отключении.
- Всегда устанавливайте защитные крышки на разъемы оборудования, не подключенные к кабелю, так как луч лазера может попасть в глаза.

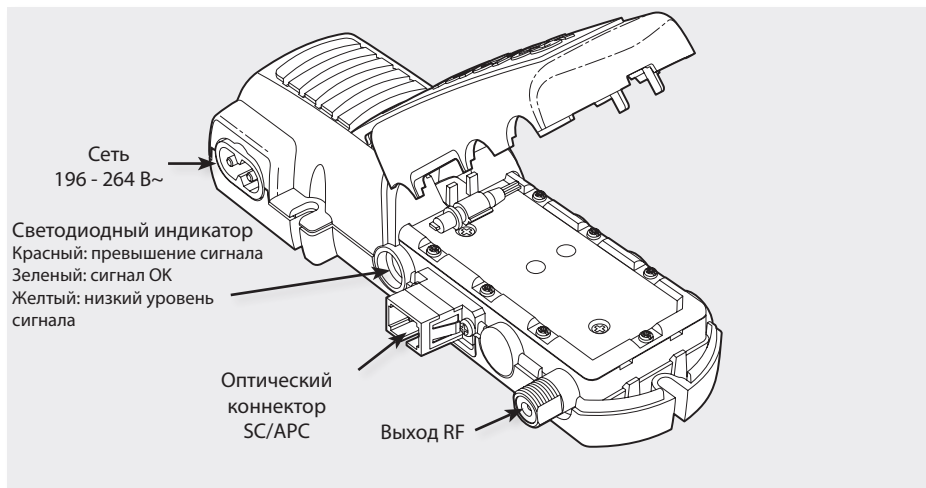


Внимание.–

- Использование средств управления и настройки или использования процедур, не указанных в данном руководстве, может привести к опасному облучению.
- Прочитайте и следуйте инструкциям в данном руководстве. Сохранить данное руководство для дальнейшего использования.
- Не используйте оборудование с нарушениями данной инструкции по эксплуатации или в условиях, не соответствующих указанным в ней характеристикам.
- Вы не можете обслуживать это оборудование. Для получения технической поддержки обращайтесь в наш отдел технической поддержки.
- Лазерный луч не должен быть намеренно направлен на людей и / или животных.

Введение:

Оптический приемник обеспечивает стабильный уровень радиосигнала на выходе, не зависящий от оптического затухания в распределительной оптоволоконной сети.



Технические характеристики

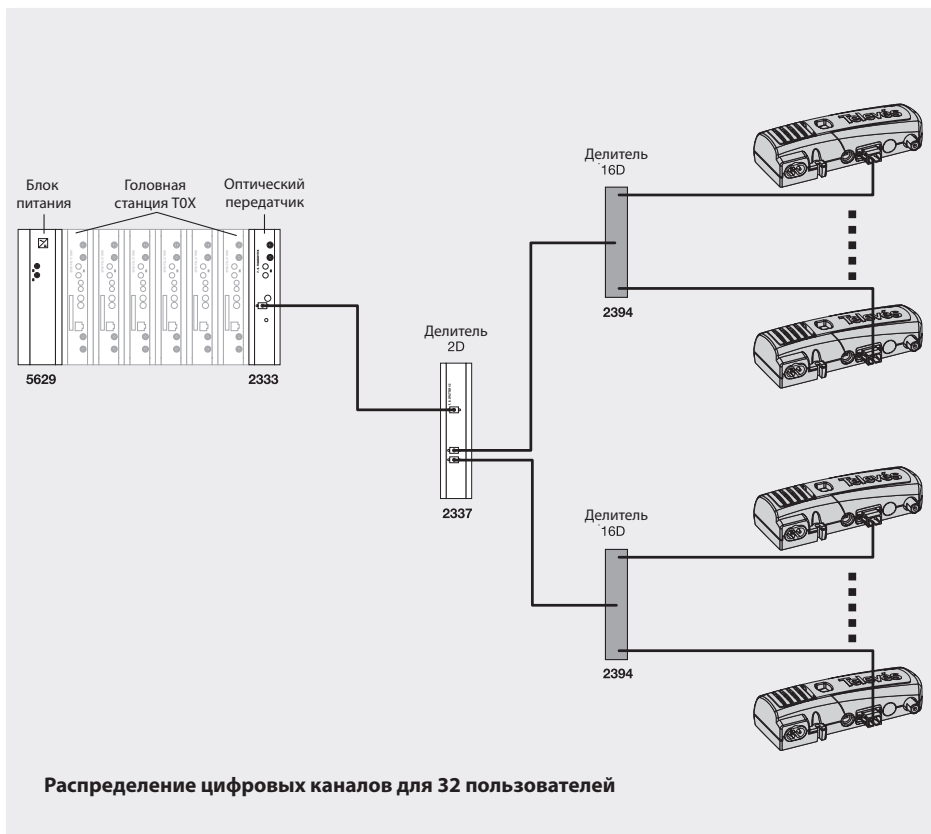
Радиочастотный выход	
Коннектор RF	F мама
Ширина полосы	87 - 2150 МГц
Импеданс	75 Ом
Обратные потери	≥ 11
Диапазон регулировки АРУ	От 0 до 18 дБ оптический
Макс. вых. уровень для 2 каналов диапазона ТВ *	110 дБμV/канал (IMD \geq 60dB)
Макс. вых. уровень для 2 каналов диапазона SAT *	107 дБμV/канал (IMD \geq 60dB)
Макс. вых. уровень для 41 каналов TV по стандарту CENELEC и полного транспондера диапазона SAT **	93 дБμV/канал диапазон TV 90 дБμV/канал диапазон SAT
Оптический вход	
Длина волны	От 1200 до 1600 нм
Определяемая полоса пропускания	От 1 до 3000 МГц
Максимальная получаемая оптическая мощность	3 dBm
Минимальная получаемая оптическая мощность	-10 dBm
Оптические вносимые потери	< -40dB
Оптический входной разъем	SC/APC
Тип оптического устройства	InGaAs PIN фотодиод
Общие	
Напряжение питания	196 - 264 В~
Потребляемый ток	35 мА
Рабочая температура	От 0 до 45 °С

Прим *: Диапазон TV 87-860 МГц
 Диапазон SAT 950-2150 МГц

Прим **: Максимальный выходной уровень
 для CSO и СТВ >= 60 дБ.

Светодиодный индикатор загорится красным, если оптическая мощность превышает максимально допустимое значение. Зеленый цвет указывает на оптической мощности между -10dBm и 3dBm. Желтый цвет - когда мощность меньше, чем -10dBm.

Типовое применение



Гарантия

Televes SA обеспечивает два года гарантии со дня приобретения для стран, входящих в Евросоюз. Для стран, не входящих в ЕС, действуют правовые гарантии, которые применяются в этих странах в момент покупки согласно законодательству этих стран. Для стран СНГ срок гарантии составляет один год. Сохраняйте счета-фактуры для определения этой даты.

В течение гарантийного срока Televes SA обеспечивает гарантийный ремонт или замену неисправного оборудования.

Гарантия не распространяется на устройства, получившие повреждения, вызванные неправильным обращением, износом, манипуляцией со стороны третьих лиц, форсмажорными обстоятельствами или другими причинами, выходящими из под контроля со стороны Televes S.A.

European technology **Made in**  **EU**rope



01030211-000